

CRONACAQUI

NICHELINO - SETTANTA POSTI DI LAVORO NELLA NUOVA CASA DI RIPOSO

NICHELINO - Oltre 70 persone troveranno un posto di lavoro nella nuova casa di riposo di viale Rimembranza, la cui apertura è prevista per novembre. È stato presentato ieri in Comune il protocollo d'intesa, che porta sul territorio una buona boccata d'ossigeno sotto l'aspetto occupazionale, legata alla nuova residenza per anziani. Presenti tutti gli attori che hanno permesso il

risultato: Comune, Agenzia Piemonte Lavoro, Centro per l'impiego di Moncalieri, Regione, il gruppo Gheron che ha investito nella struttura e la cooperativa Med Services. Dal 10 luglio si potranno inviare le candidature: via cartacea presentando il proprio curriculum al centro per l'impiego di Moncalieri in corso Savona 10/D dal lunedì al venerdì con orario 9-12, oppure on line

all'indirizzo di posta elettronica impmo@cit-tametropolitana.torino. Il specificando in oggetto la dicitura "Fsa Nichelino". Il termine della raccolta sarà il 30 settembre. « Tutto è stato fatto in totale trasparenza e così continuerà a essere - ha detto l'assessore al Lavoro del Comune, Fior Verzola - una selezione aperta a tutti e che si basa sulle reali competenze per le figure ricer-

cate: come infermieri, oss, personale di cucina». «Questo è un piccolo grande passo per dare un futuro alle famiglie anche della nostra città - ha aggiunto il sindaco Giampiero Tolardo - Nichelino ha dimostrato che si può rispondere alla richiesta di maggiori servizi». Presente anche l'assessore regionale, Gianna Pentenero.

[m.ram.]

Nichelino

Previste 120 assunzioni per la casa di riposo

È caccia ai curriculum per la nuova Rsa, una casa di riposo che aprirà a Nichelino entro la fine del 2017. Ospiterà fino a 120 persone e sarà accreditata con l'AslTo5 e con la Regione Piemonte. L'invio dei profili di candidatura può essere fatto in modalità cartacea al Centro per l'Impiego di Moncalieri in corso Savona 10/D, dal lunedì al venerdì, dalle ore 9 alle 12. Si può inviare il curriculum anche all'indirizzo di posta elettronica impmonc@cittametropolitana.torino.it specificando bene la dicitura «Rsa Nichelino». La ricerca di figure professionali sarà pubblicata su

www.agenziapiemontelavoro.gov.it. Il termine ultimo per la presentazione è il 10 settembre 2017. I posti letto saranno sistemati in camere doppie e singole corredate da un bagno privato. All'interno della nuova Rsa ci saranno palestre per la fisioterapia, parrucchiere e podologia, ambulatori medici, infermeria, saloni destinati alla consumazione dei pasti e alle attività ricreative.

La struttura si estenderà complessivamente su 15 mila metri quadrati compresi giardino e parcheggio. Nei giorni scorsi è stato firmato un protocollo d'intesa tra Agenzia Piemonte Lavoro, ente regionale



FOTO LEGATO

Il cantiere della casa di riposo

che coordina i Centri per l'impiego, Città di Nichelino, società Gruppo Gheron Srl e Cooperativa Med Services. «Sarà garantita - spiega l'assessore Diego Sarno - massima trasparenza nelle procedure di selezione e assunzione».

[G. LEG.]

© BY NC ND ALCUNI DIRITTI RISERVATI

Firmato protocollo d'intesa con il Centro per l'Impiego. Domande dal 10/7

Casa di riposo, cercasi personale

Verzola: 70 posti sono una risposta alla crisi occupazionale

NICHELINO - Casa di riposo: 70 posti di lavoro offerti. Dopo MondoJuve, è la nuova Residenza Sanitaria Assistenziale (RSA) a cercare personale da inserire nella struttura in via di ultimazione di viale Parco delle Rimembranze.

Venerdì 7 luglio, in Municipio, è stato firmato il protocollo d'intesa tra Agenzia Piemonte Lavoro, ente regionale che coordina i Centri per l'impiego, Città di Nichelino, società Gruppo Gheron Srl e Cooperativa Med.Services.

Il protocollo, così com'era stato fatto per il parco commerciale che sarà inaugurato il prossimo 7 settembre, è uno strumento di accompagnamento al lavoro, che ha l'obiettivo di mettere a disposizione dell'impresa un servizio gratuito di reclutamento del personale e di garantire criteri di trasparenza e tracciabilità dell'intero processo selettivo aperto a tutti i cittadini.

Firmato il protocollo, è partita la corsa al curriculum. Da lunedì 10 luglio, infatti, è possibile inviare la propria candidatura in modalità cartacea al Centro per l'Impiego di Moncalieri, corso Savona 10/D, dal lunedì al venerdì, dalle ore 9 alle 12, oppure on line all'indirizzo di posta elettronica impmonc@cittametropolitana.torino.it specificando in oggetto la dicitura "RSA Nichelino".

La ricerca di figure professionali sarà pubblicata sul sito www.agenziapiemonte-lavoro.gov.it. La raccolta dei curricula terminerà il 30 settembre.

"Protocolli come quello siglato a Nichelino - dichiara Gianna Pentenero, assessora al Lavoro e Formazione professionale della Regione Piemonte - sono utili strumenti al servizio delle imprese e dello sviluppo dei territori in cui si insediano. La società Gruppo Gheron Srl potrà infatti avvalersi del canale pubblico per la ricerca e la selezione del personale, con la garanzia, per i cittadini, di trasparenza dell'intero processo selettivo e di massima accessibilità alle offerte di lavoro. Il protocollo, inoltre, valorizza i servizi pubblici per l'impiego, che svolgono un lavoro di pre-selezione delle candidature estremamente importante".

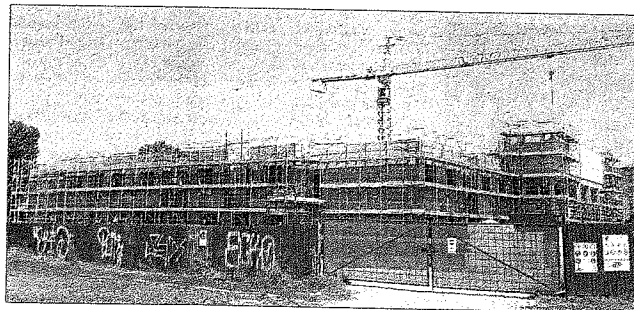
"L'Agenzia Piemonte Lavoro, ente regionale che coordina i Centri per l'Impiego - aggiunge Claudio Spadon, direttore APL - sottoscrive questa intesa al fine di contribuire attivamente allo sviluppo occupazionale nel territorio piemontese. Saranno il Centro per l'impiego di Moncalieri e APL a occuparsi della preselezione. I protocolli istituzionali sono uno degli strumenti concreti per la gestione dei reclutamenti dei lavoratori per nuovi insediamenti produttivi o ampliamenti aziendali".

"E' fondamentale - spiega Sergio Bariani, amministratore delegato del gruppo Gheron - per il benessere psico-fisico della persona anziana poter godere di un'assistenza in ambito territoriale. Non solo per la vicinanza ai propri congiunti ma perché la RSA deve essere intesa come una com-

munità aperta all'interno del Comune in cui opera. Per ricreare quindi una condizione di continuità esistenziale e familiare per l'anziano, diventa indispensabile reperire risorse umane del territorio".

"La nuova residenza per anziani necessiterà di personale - commenta l'assessore al Lavoro, Fiodor Verzola - abbiamo lavorato per giungere a questa firma e per offrire, in una stagione di grande crisi, la possibilità di partecipare a una selezione «alla luce del sole» e di ottenere positive ricadute a livello occupazionale".

"Finalmente abbiamo la residenza per anziani - chiosa il sindaco Giampiero Tolar-



do - una realtà importante che dimostra la capacità della città di rispondere alla necessità di accrescere i servizi e le strutture destinate alla terza età. Ma è per

noi altrettanto significativa la firma del protocollo. Sarà una potenziale opportunità di lavoro. Un piccolo/grande passo, in assoluta trasparenza, per tentare di dare un

futuro a diverse famiglie anche della nostra città. Inoltre, si tratta di un esempio della fattiva collaborazione sinergica tra pubblico e privato".

120 posti letto e centro diurno per 30 persone A fine anno l'inaugurazione della residenza sanitaria

NICHELINO - Nella nuova Residenza Sanitaria Assistenziale, con sede in viale Parco delle Rimembranze a Nichelino, saranno ospitate persone totalmente o parzialmente non autosufficienti. La struttura è accreditata e convenzionata con l'Adl To5 e la Regione Piemonte. I posti letto sono 120 suddivisi in camere doppie e singole, tutte con bagno privato. Al piano terra, la struttura ospiterà un Centro Diurno Anziani per 30 persone.

La RSA avrà al suo interno palestre per la fisioterapia, ambulatori medici, infermeria, locali per il bagno assistito, parucchiere e ambulatorio di podologia, ampi saloni destinati alla consumazione dei pasti e alle attività ricreative.

La cucina sarà interna. Gli arredi moderni e funzionali rendono la struttura molto accogliente e gradevole per chiunque la visiti. Un luogo confortevole dove gli ospiti potranno sentirsi a proprio agio.

A completamento della struttura gli ospiti potranno beneficiare di un giardino esterno e interno, un ampio parcheggio sarà a disposi-



zione dei visitatori.

Il nuovo complesso modernamente concepito con i migliori standard qualitativi e di ultima generazione garantirà all'ospite il miglior comfort e servizi socio-assistenziali professionali, rappresentando così un valido supporto ed un punto di riferimento per i cittadini del territorio.

Gli impianti di geotermia e fotovoltaico assicurano il risparmio energetico e le condizioni di climatizzazione ottimali, incluso il ricambio continuo dell'aria. In tutta la struttura ci sarà il Wi-Fi gratuito.

Un'offerta completa di servizi assistenziali, sanitari e

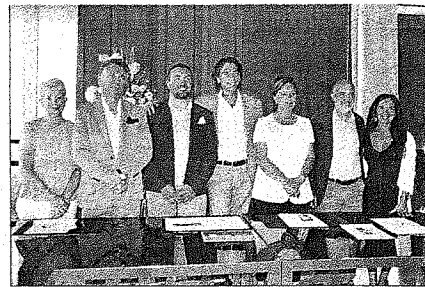
riabilitativi, una struttura moderna e confortevole con personale altamente qualificato, sono gli elementi che renderanno unica la nuova RSA di Nichelino.

L'intero presidio (compresi giardino e parcheggio) occupa circa 15.000 metri quadrati.

Il progetto è stato affidato all'architetto Giovanni Piero di Torino, la realizzazione dell'opera all'Impresa costruttrice Zumaglini e Galina S.p.A. di Leini (TO).

La consegna è prevista entro la fine del 2017.

L'immobile è di proprietà del Fondo Immobiliare Salute 2, gestito da Numeria SGR S.p.A.



Mondojuve: pochi gli assunti Fattori: il rischio è creare illusione

NICHELINO - "Speriamo non facciamo illudere la gente come successo con Mondojuve". Franco Fattori, ex vicesindaco ed assessore all'Urbanistica, oggi capogruppo del Pd all'opposizione, può ritenersi giustamente il «papà» della casa di riposo. Ne ha seguito l'iter passo passo, ha trovato gli investitori, ha accelerato i tempi della burocrazia che impongono passaggi obbligati in giunta, commissione e consiglio comunale. Ma

lui venerdì scorso, in Municipio, alla firma del protocollo d'intesa per la ricerca del personale della nuova RSA non c'era. "Sono per la concretezza non per le passeggiate inutili. Spero e auspico si apra per molti nichelinesi la possibilità di trovare un lavoro ma non vorrei fosse un'altra operazione di facciata, utile solo a questa Giunta per farsi propaganda". Mondojuve insegna. Firmato il protocollo, gran pubblicità, cassette per la raccolta dei curricula nell'atrio del Comune. Centro per l'impiego sommerso da oltre 6.000 domande. Risultato: un centinaio e poco più gli assunti, molti dei quali direttamente da Bennet. "Altro che speranza, hanno illuso la gente. Questa volta mi auguro vada diversamente perché la nostra città ha davvero bisogno di occupa-



zione. Aspettiamo e vediamo come andrà a finire".

Essere stato in qualche modo l'artefice di Mondojuve, casa di riposo e raddoppio del Carrefour, operazioni che però vedranno un altro sindaco tagliare il nastro inaugurale, non è motivo di disappunto per Franco Fattori. Anzi. "Il discorso è perché uno fa le cose: le fa per avere una targa ricordo oppure perché le ritiene questioni indispensabili per la propria comunità. Credo che la casa di riposo sia un valore aggiunto per Nichelino e sono contento vada a buon fine. Non provo rammarico né rancore se c'è qualcun altro a raccogliere i frutti che hai seminato. Discorso diverso è come questa Giunta sgangherata gestisce la città".

Questa volta sembrano concrete le possibilità per i cittadini di Nichelino

Settanta posti di lavoro per la Residenza anziani

Il Centro per l'impiego di Moncalieri gestirà la selezione di personale

Saranno una settantina le assunzioni con l'apertura della Residenza sanitaria assistita (Rsa) di piazza della Rimembranza, e questa volta, più di altre (Bennet, Mondo Juve e "Viali" Carrefour) Nichelino potrebbe davvero vedere assorbire gran parte del personale tra i propri cittadini. Durante la conferenza stampa di presentazione del protocollo d'intesa (firmata da Comune di Nichelino, Agenzia Piemonte Lavoro, che coordina i Centri per l'impiego, Gruppo Gheron e Med Services) l'hanno affermato chiaramente sia l'ingegnere Bariani, del Gruppo Gheron, che sta costruendo la Rsa, sia Maria Rosa Negri, responsabile della Med Services, la cooperativa che gestirà i servizi al suo interno: «Vogliamo personale locale, per questioni organizzative, ma soprattutto perché

riodo di stabilizzazione, tutti gli assunti avranno un contratto a tempo determinato. Noi lavoriamo così; il Gruppo Gheron è uno dei maggiori nel settore del Nord Italia - ha aggiunto l'ing. Bariani - e nella nostra società le vertenze del personale sono pochissime». Anche in questo caso, come già nei precedenti protocolli, a gestire la ricerca e la selezione del personale sarà il Centro per l'impiego di Moncalieri. È a loro che si deve inviare da adesso ed entro il 30 settembre il curriculum (direttamente nella sede del Cpi di Moncalieri, in corso Savona 10/D, dal lunedì al venerdì dalle 9 alle 12, oppure online all'indirizzo di posta elettronica impmonc@ciitametropolitana.torino.it, specificando nell'oggetto "Rsa Nichelino"). «Abbiamo lavorato per giungere a questa firma e per offrire la possibilità di

personale. Il modello di Nichelino, che si sta dimostrando interessante e andrebbe seguito altrove, è stato apprezzato anche dall'assessore regionale al Lavoro Gianna Pentenero, per la quale «essere qui, alla presentazione di un protocollo che prevede assunzioni, è una festa».

Tra i tanti presenti, un'assenza faceva rumore: quella del consigliere Franco Fattori (Pd), a cui si deve riconoscere il grande lavoro portato avanti negli anni scorsi perché potesse realizzarsi la Rsa: «Non c'ero perché sono per le cose concrete: sono molto contenta per le assunzioni che verranno fatte, ma penso che si possa produrre posti di lavoro anche senza protocolli e presentazioni in pompa magna». La struttura per anziani, innovativa, con standard alberghieri e sanitari elevati, ospiterà